

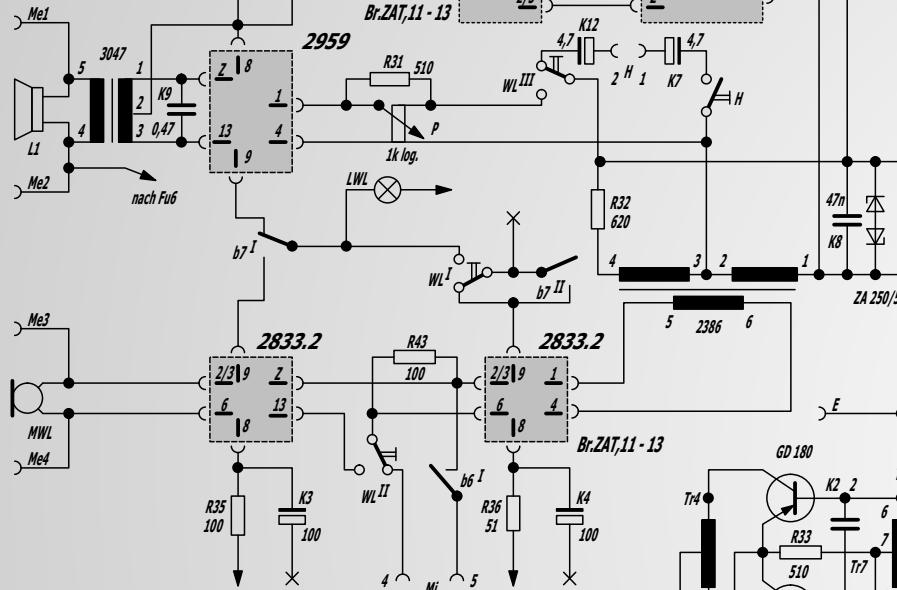
Sprechstelle KSS-10

Relais	I	II
II - I5	U	a
A1 - A5	a	a
B1 - B7	a	a

Umschalter	1-2-3	4-5-6	7-8
U1 - U10	U	U	a

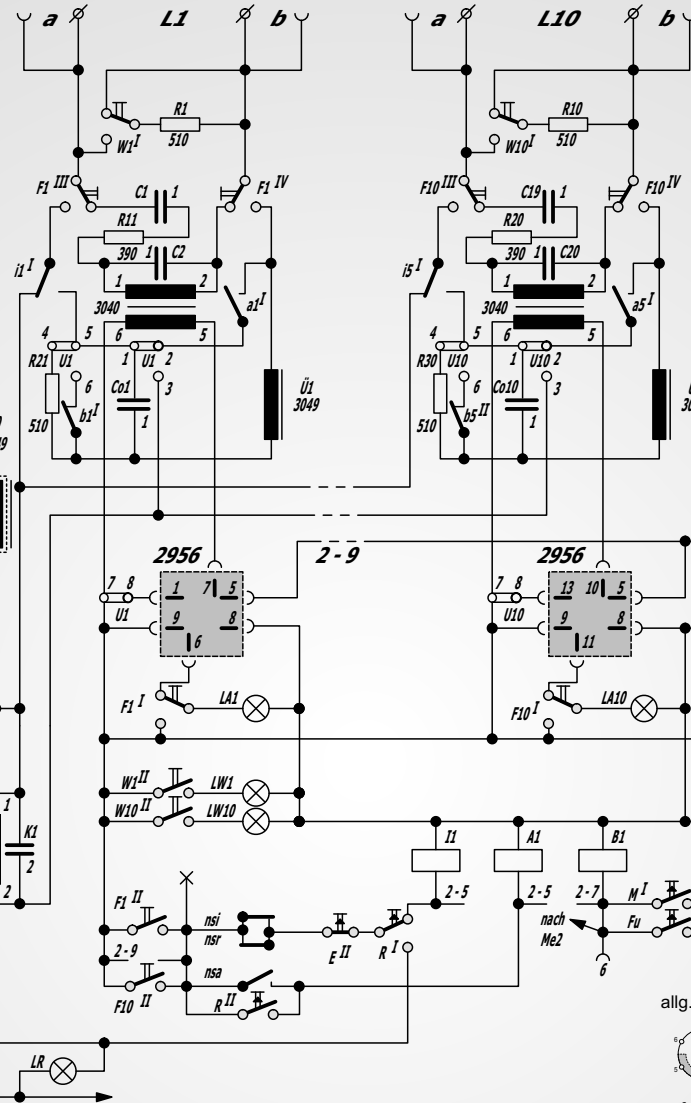
Stellung des Umschalters

- ⊙ ZB dargestellt
- ⊖ OB, Fu

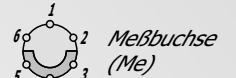
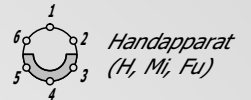


Taste	I	II	III	IV
F1 - F10	U	a	U	U
W1 - W10	U	a	U	U
E	a	r		
R	U	a		
WL	U	U	U	
M	a			

* Abgleichwert



Auf die Lötösen gesehen



BG 26 Brücke RB

allg. Belegung der Handapparatestecker bzw. -buchsen

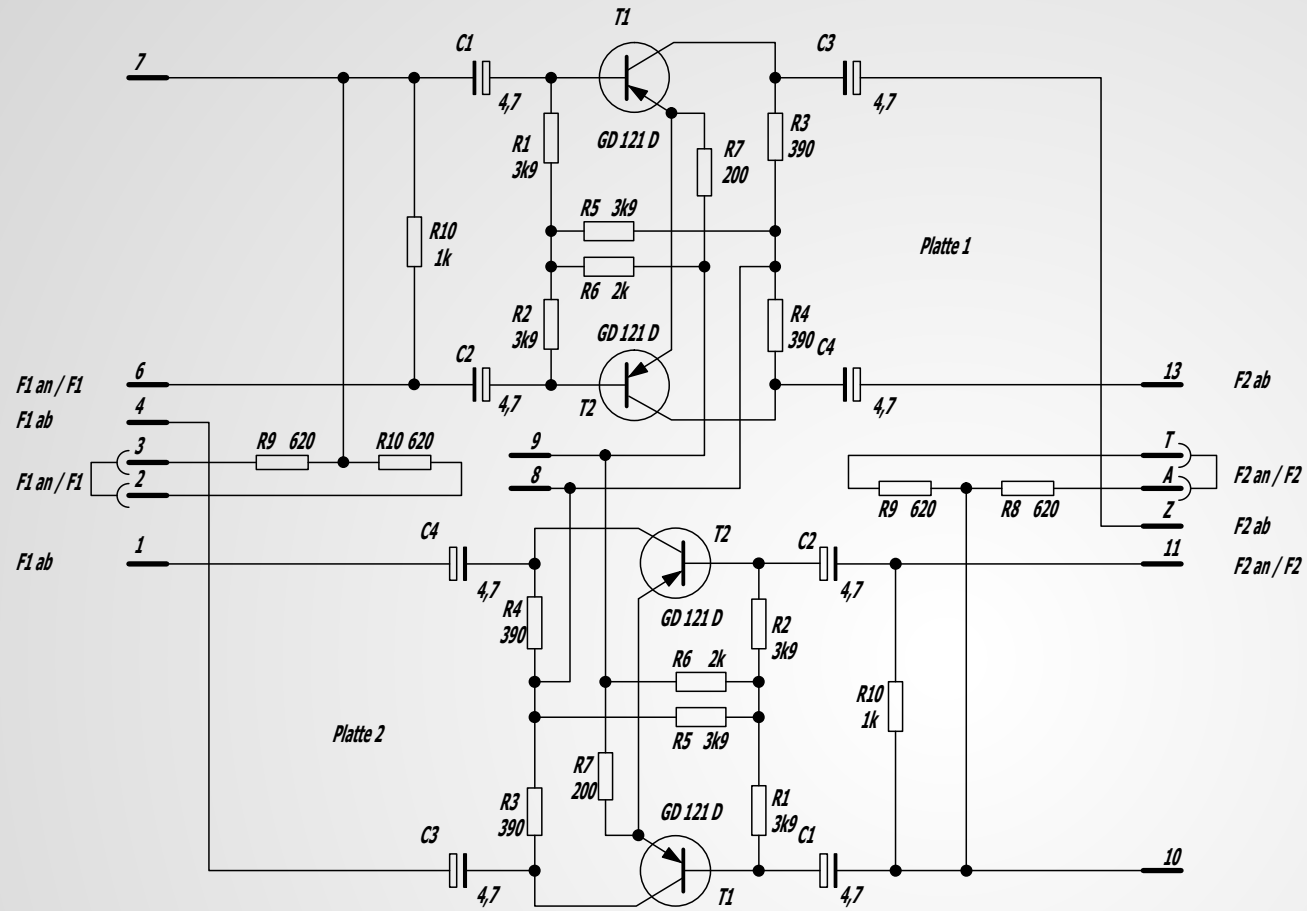


- 1 - 2: Hörkapsel
- 4 - 5: Sprechkapsel (Mikro)
- 3 - 6: Sprechstastenkontakt (Schließer)

auf die Lötösen gesehen

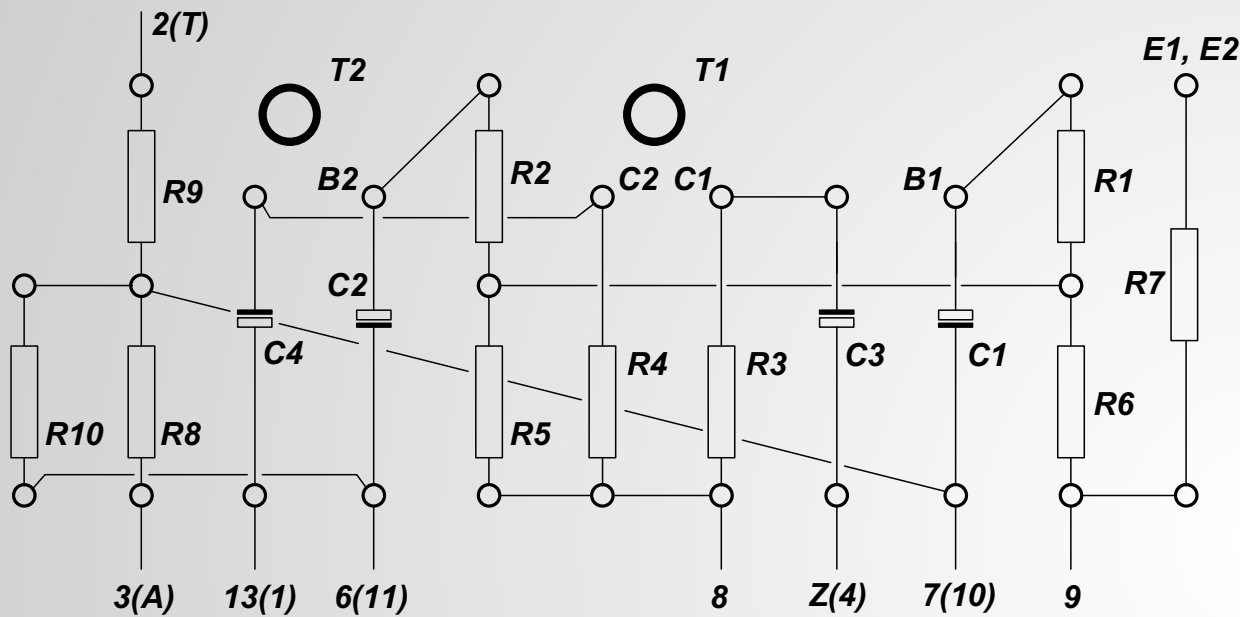
Telefon und Signalbau Berlin (1977)

Baugruppe 2833.2 - Verstärker



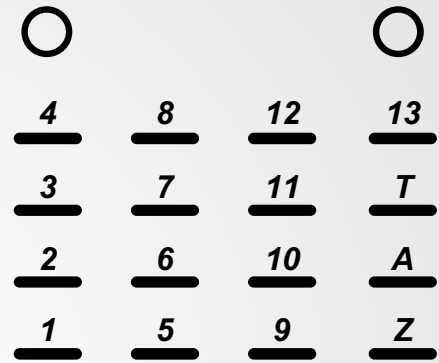
Bauschaltplan

Baugruppe 2833.2 - Verstärker



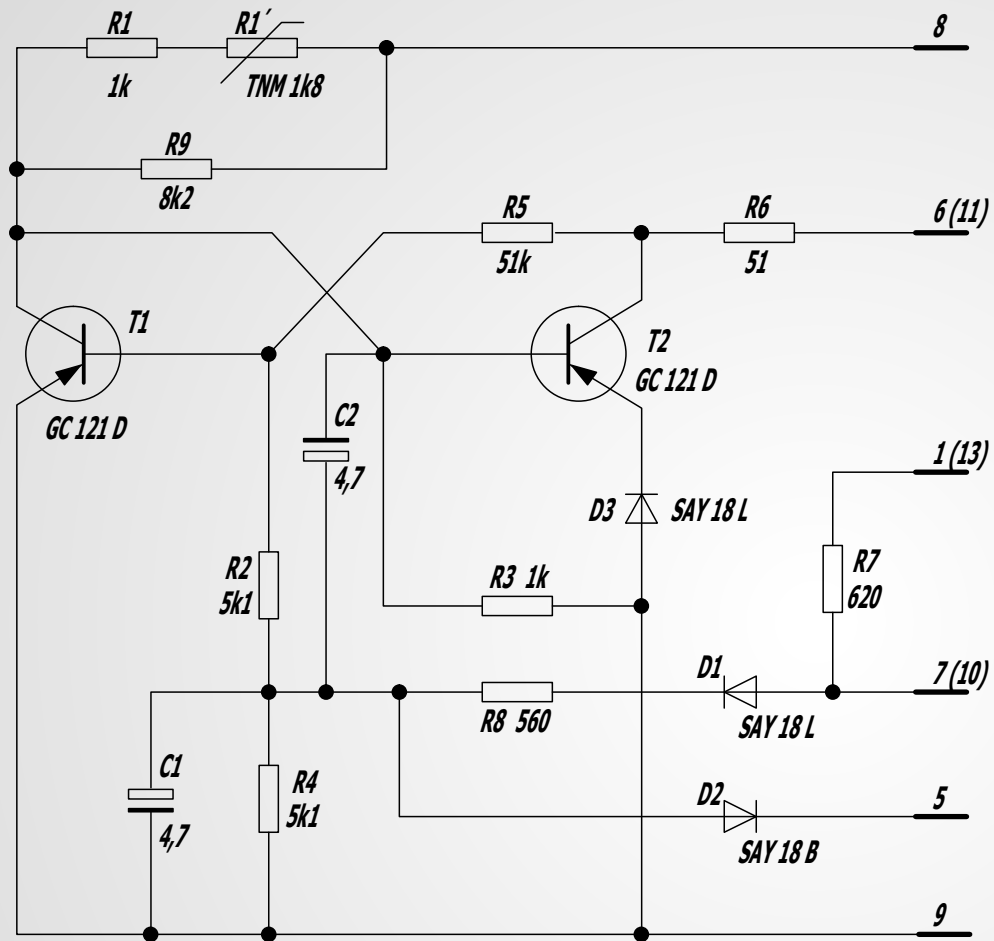
3(A) 13(1) 6(11) 8 Z(4) 7(10) 9

Anschlußpunkte in () gelten für Platte 2



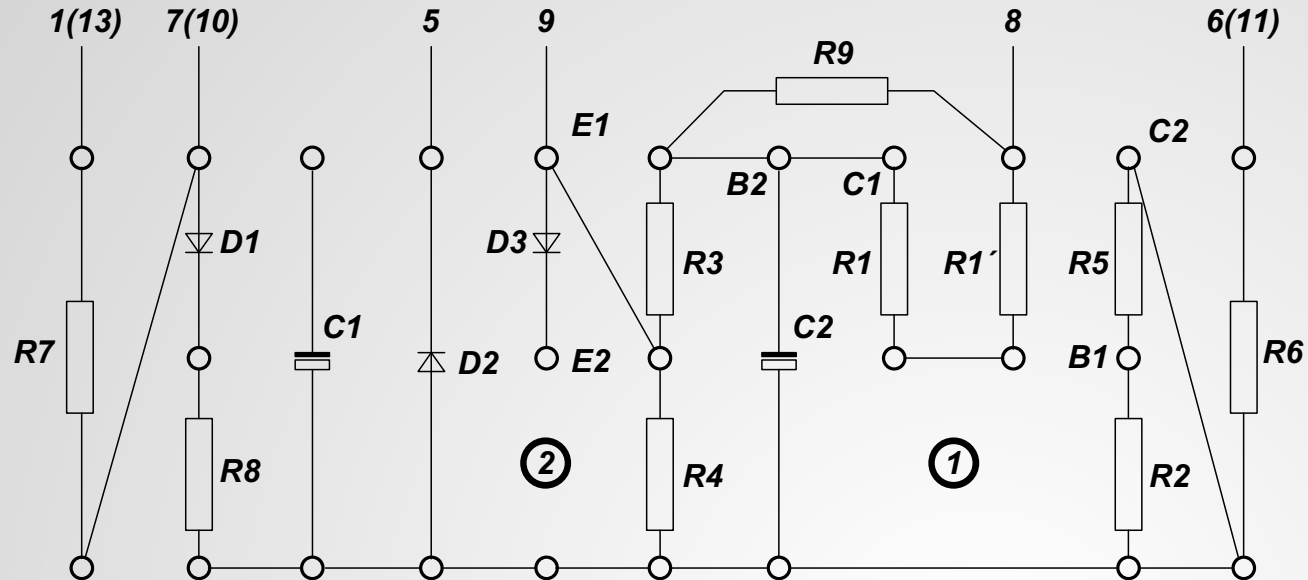
von unten auf die Stecker gesehen

Baugruppe 2956 - Auswerteschaltung Ruf kommend



Bauschaltplan

Baugruppe 2956 - Auswerteschaltung Ruf kommend

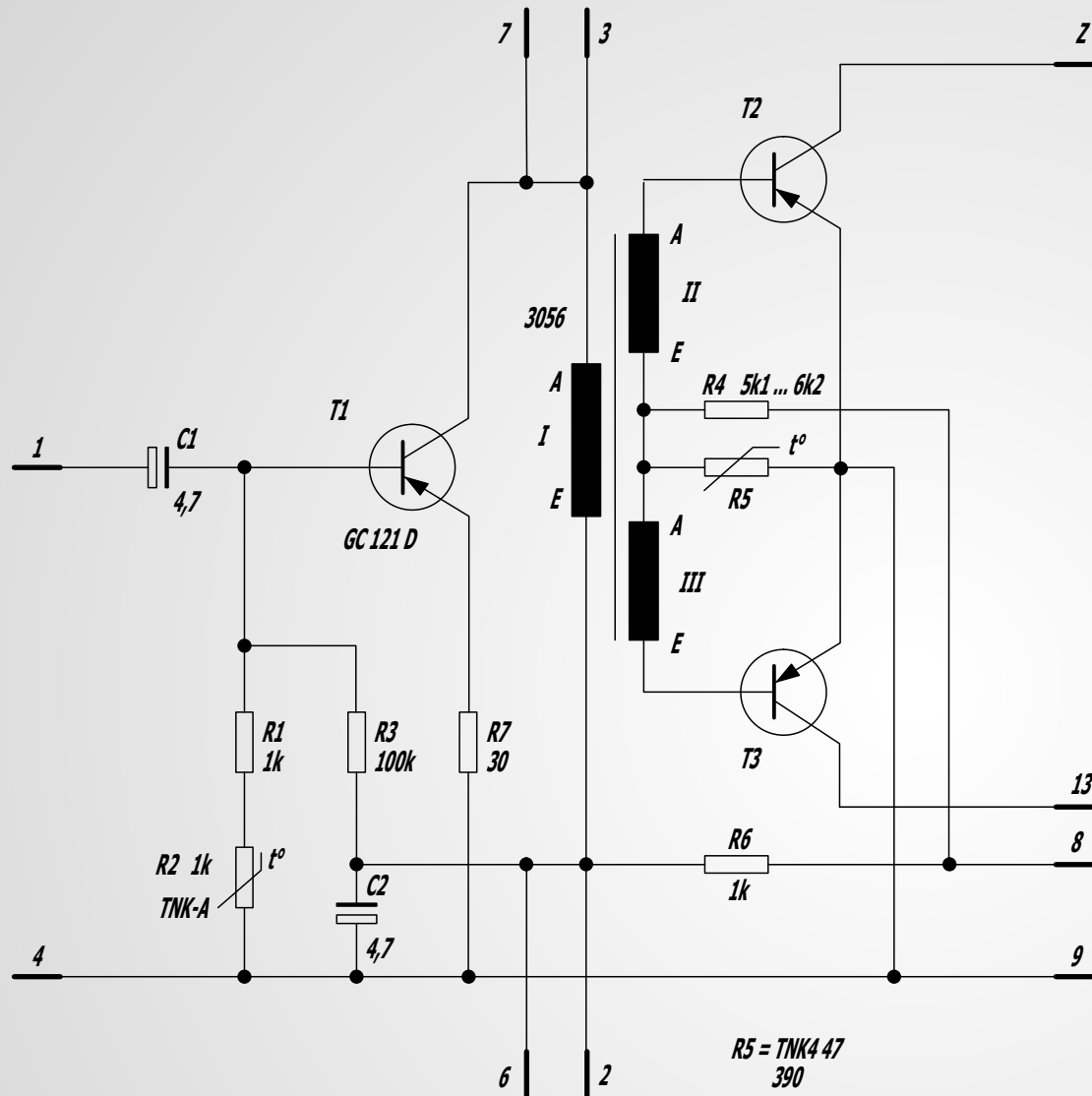


○		○
<u>4</u>	<u>8</u>	<u>12</u>
<u>3</u>	<u>7</u>	<u>11</u>
<u>2</u>	<u>6</u>	<u>10</u>
<u>1</u>	<u>5</u>	<u>9</u>

<u>13</u>
<u>T</u>
<u>A</u>
<u>Z</u>

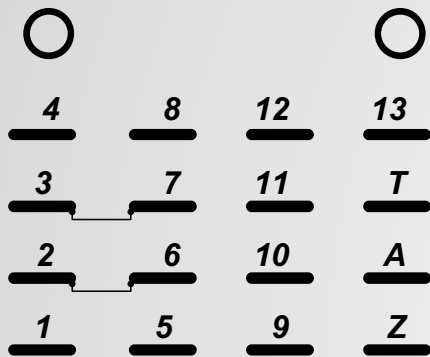
von unten auf die Stecker gesehen

Baugruppe 2959 - Leistungsverstärker

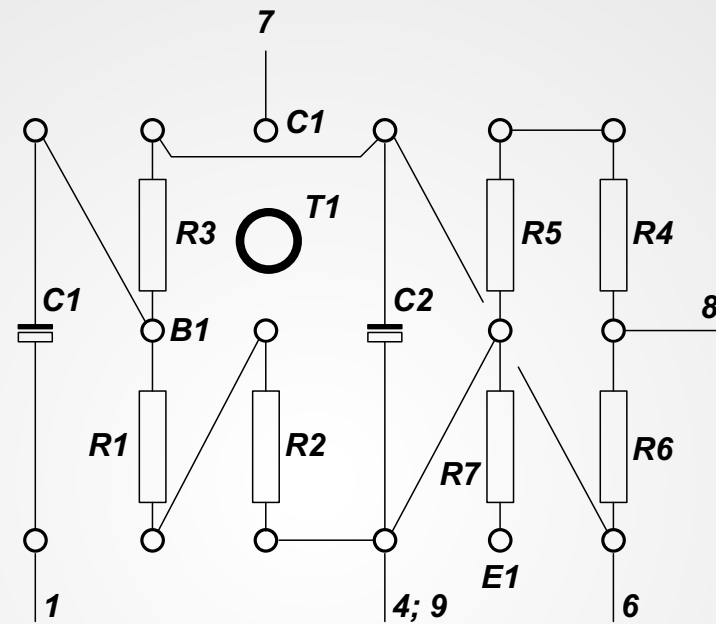


Bauschaltplan

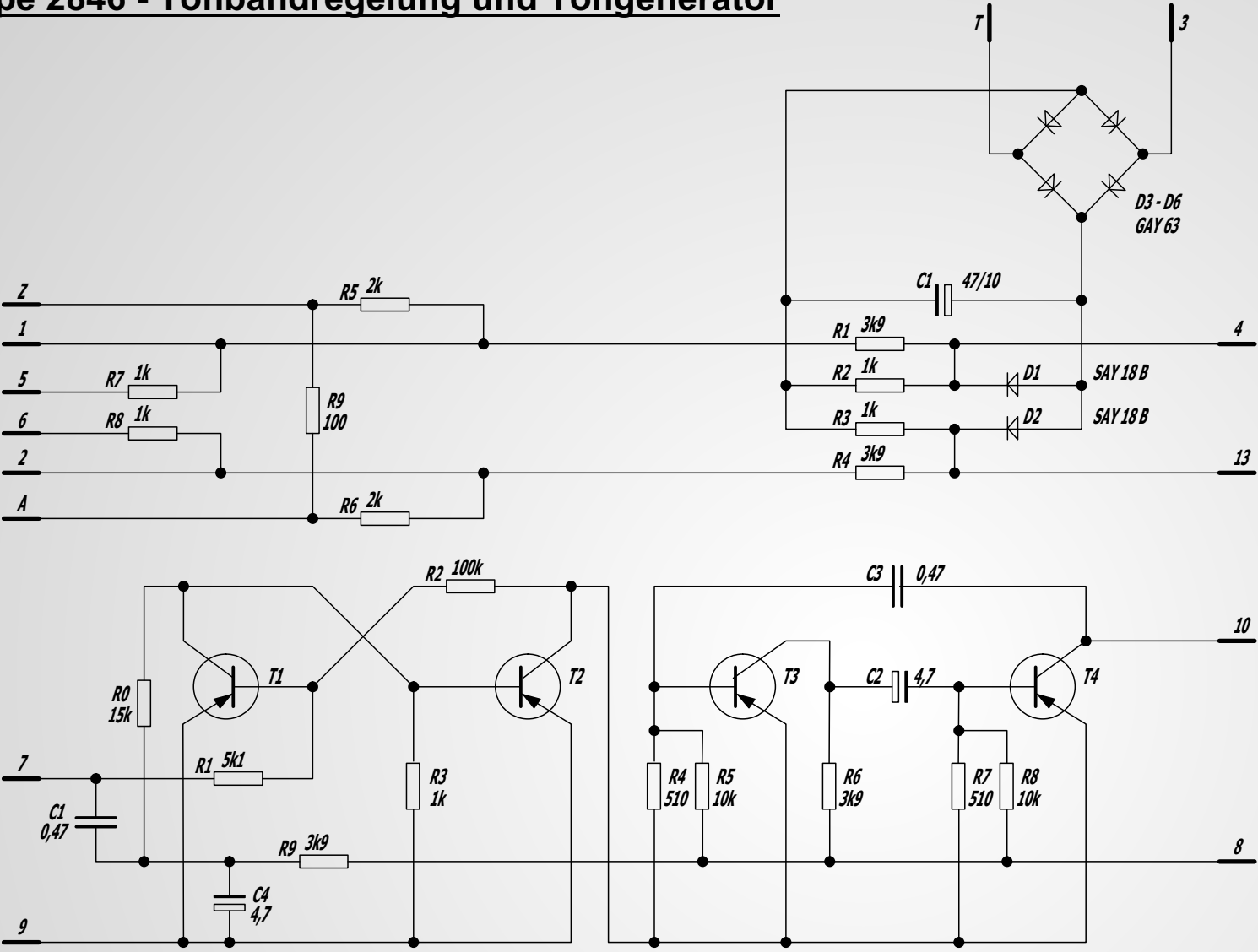
Baugruppe 2959 - Leistungsverstärker



von unten auf die Stecker gesehen



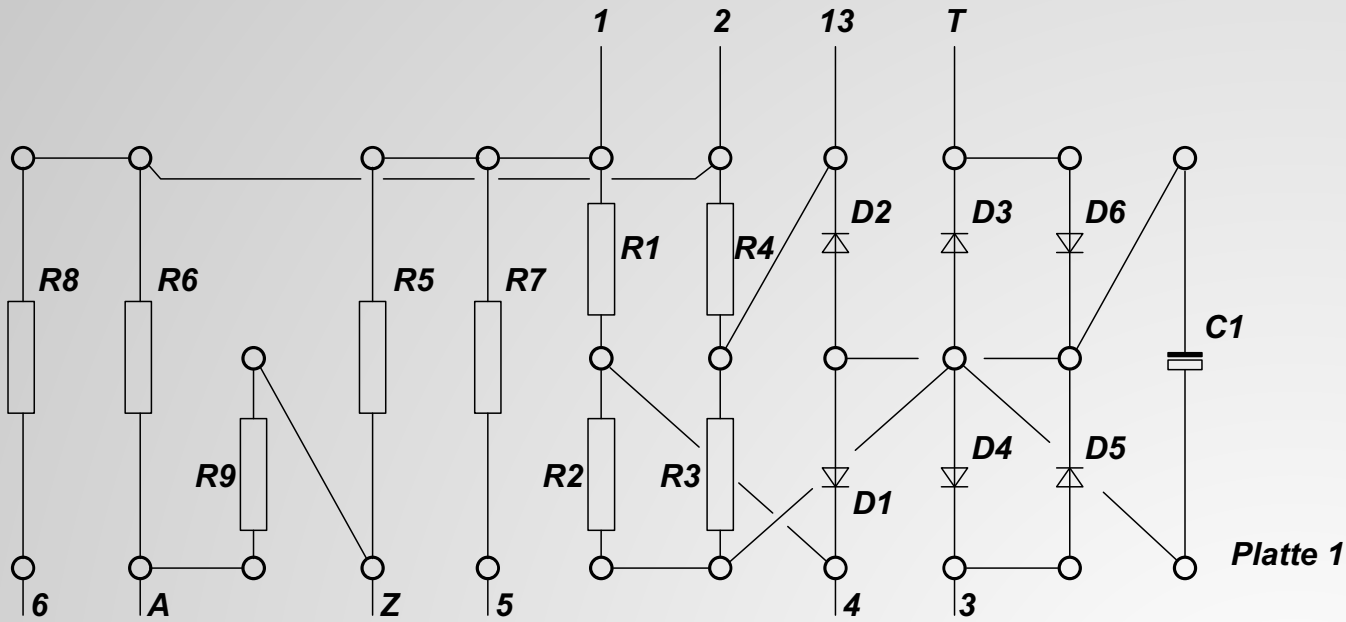
Baugruppe 2846 - Tonbandregelung und Tongenerator



T1 - T4 GC 121 D

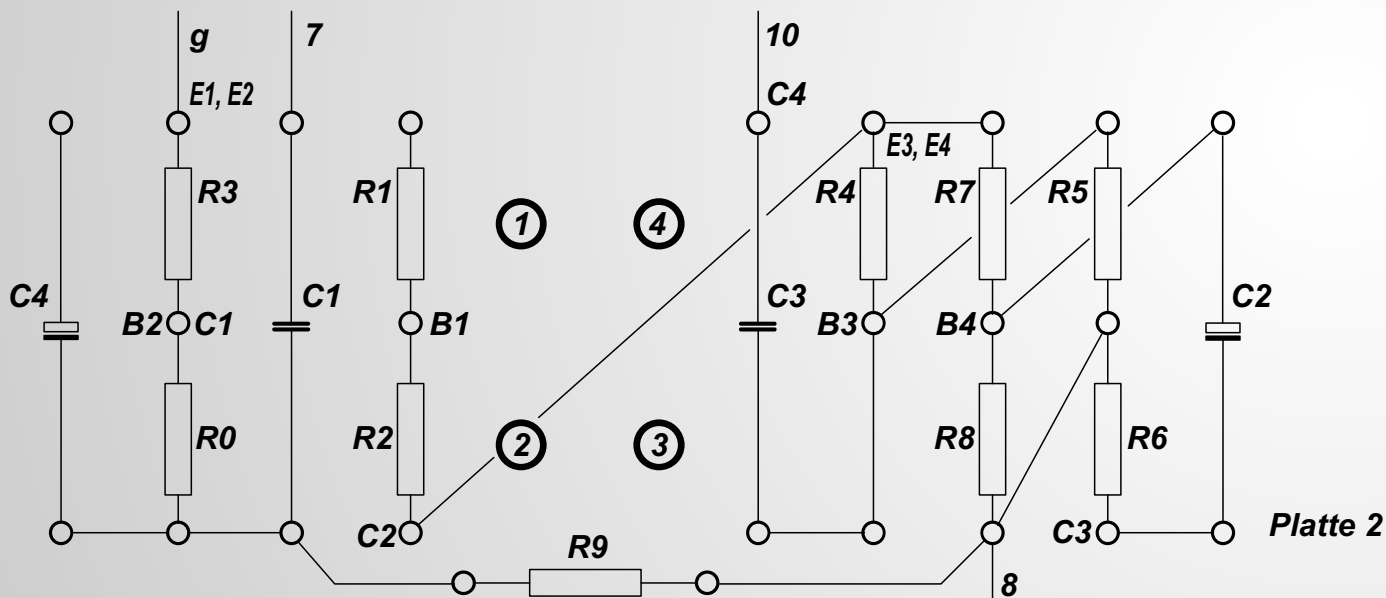
Bauschaltplan

Baugruppe 2846 - Tonbandregelung und Tongenerator



<u>13</u>	<u>12</u>	<u>8</u>	<u>4</u>
<u>T</u>	<u>11</u>	<u>7</u>	<u>3</u>
<u>A</u>	<u>10</u>	<u>6</u>	<u>2</u>
<u>Z</u>	<u>9</u>	<u>5</u>	<u>1</u>

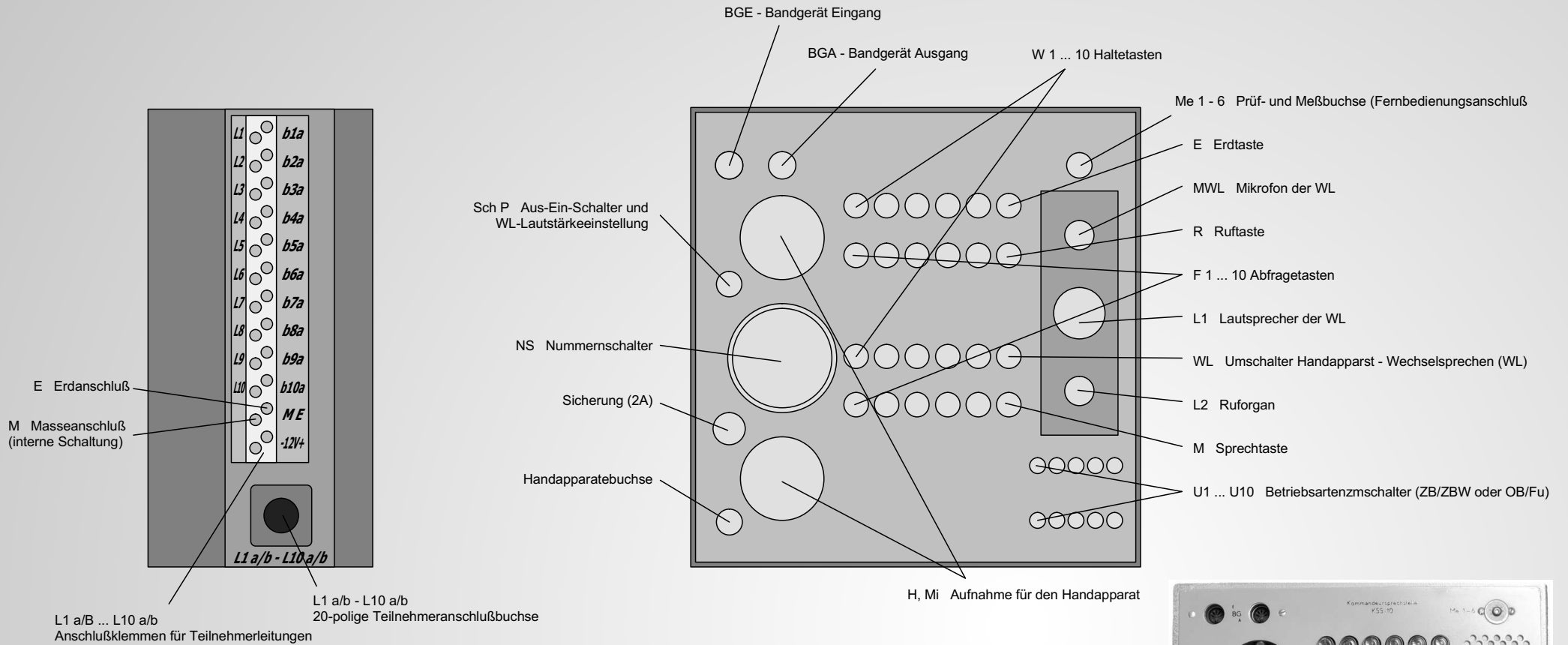
von unten auf die Lötstifte gesehen



U	Neper	Dezibel
1,6 mV	0 Np	0 dB
1,5 mV	0,5 Np	4,3 dB
1,8 mV	1 Np	8,7 dB
2,3 mV	1,5 Np	13,0 dB
1,8 mV	2 Np	17,4 dB
1,1 mV	2,5 Np	21,7 dB

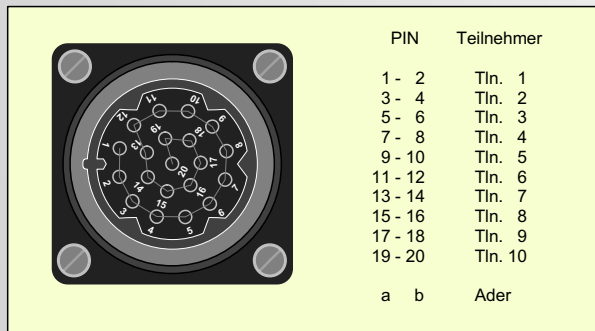
U_1	0,25 V
U_2	ca 4,5 V
R_a	200 Ω
N_R	100 mW
I_0	2 mA
I_1	40 mA

Baugruppenanordnung

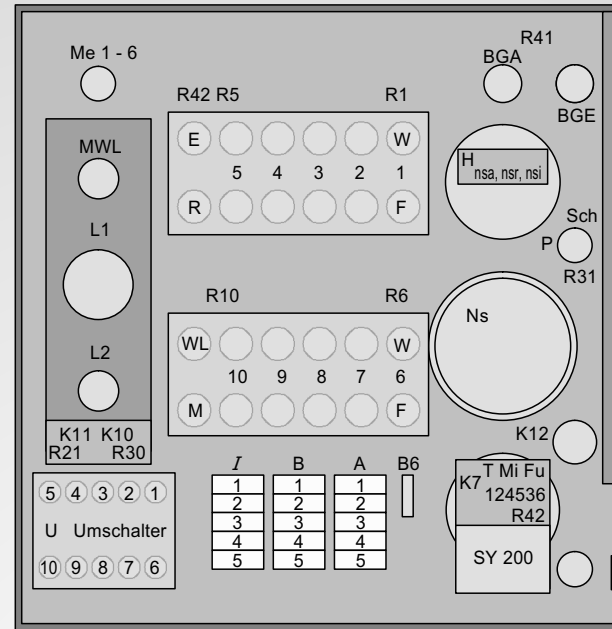


L1 a/b ... L10 a/b
Anschlußklemmen für Teilnehmerleitungen

L1 a/b - L10 a/b
20-polige Teilnehmeranschlußbuchse

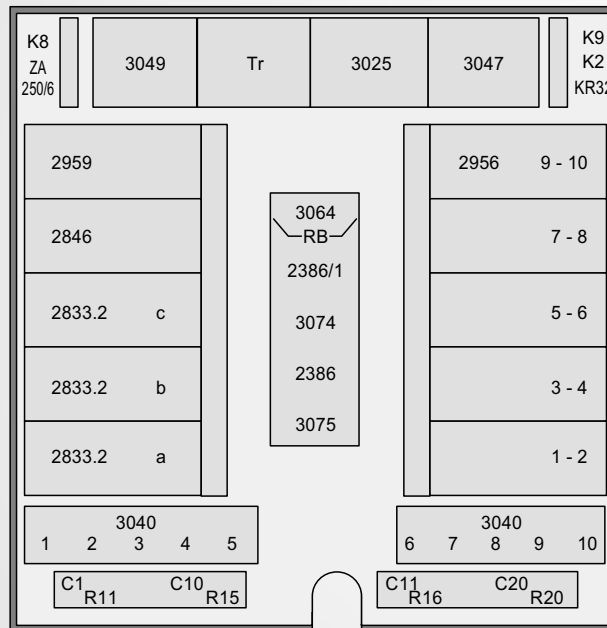


Baugruppenanordnung innerhalb der KSS-10

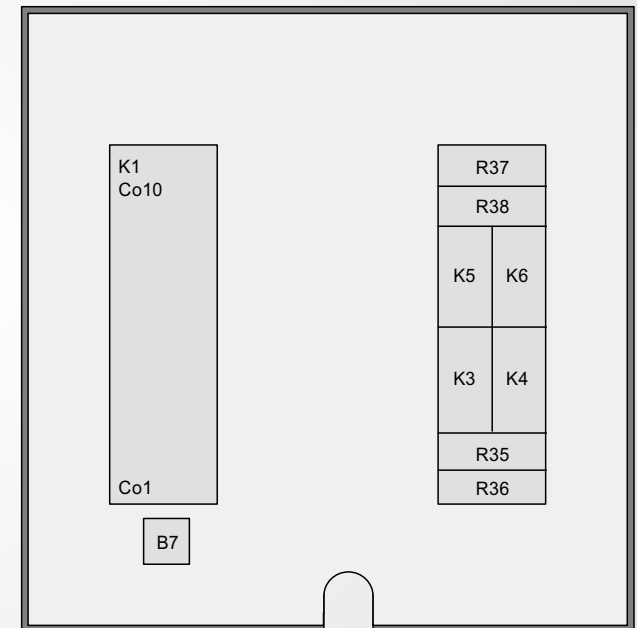


Frontplattenrückseite

- 2959 Leistungsverstärker für WL-Lautsprecher
- 2846 Tongenerator für Anzeige Ruf kommend und Regelschaltung für Tonbandaufzeichnung
- c Zusatzverstärker Pegelregelung Tonband
- b Mikrofonvorverstärker Handapparat
- a Mikrofonvorverstärker WL



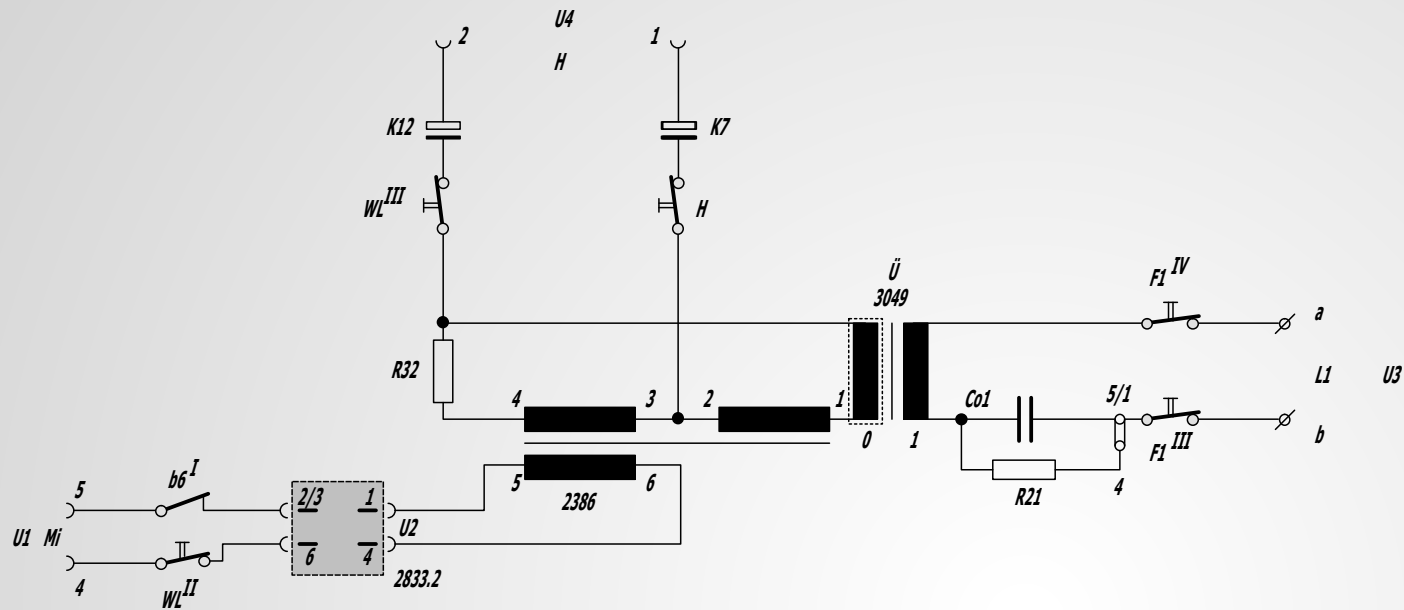
schwenkbare Montageplatte
Forderseite



schwenkbare Montageplatte
Rückseite

5956 Ruf kommend Empfänger (je Steckeinheit eine)

Prinzipaufbau Verbindung zum Handapparat



Messung Sendeverstärkung

$U1 = 5\text{mV}$ (durch Generator eingespeist)
 $U2 = 2,3\text{V}$
 $U3 = 0,775\text{V}$
 bei Messung $U2, U3$ Sprechaste drücken

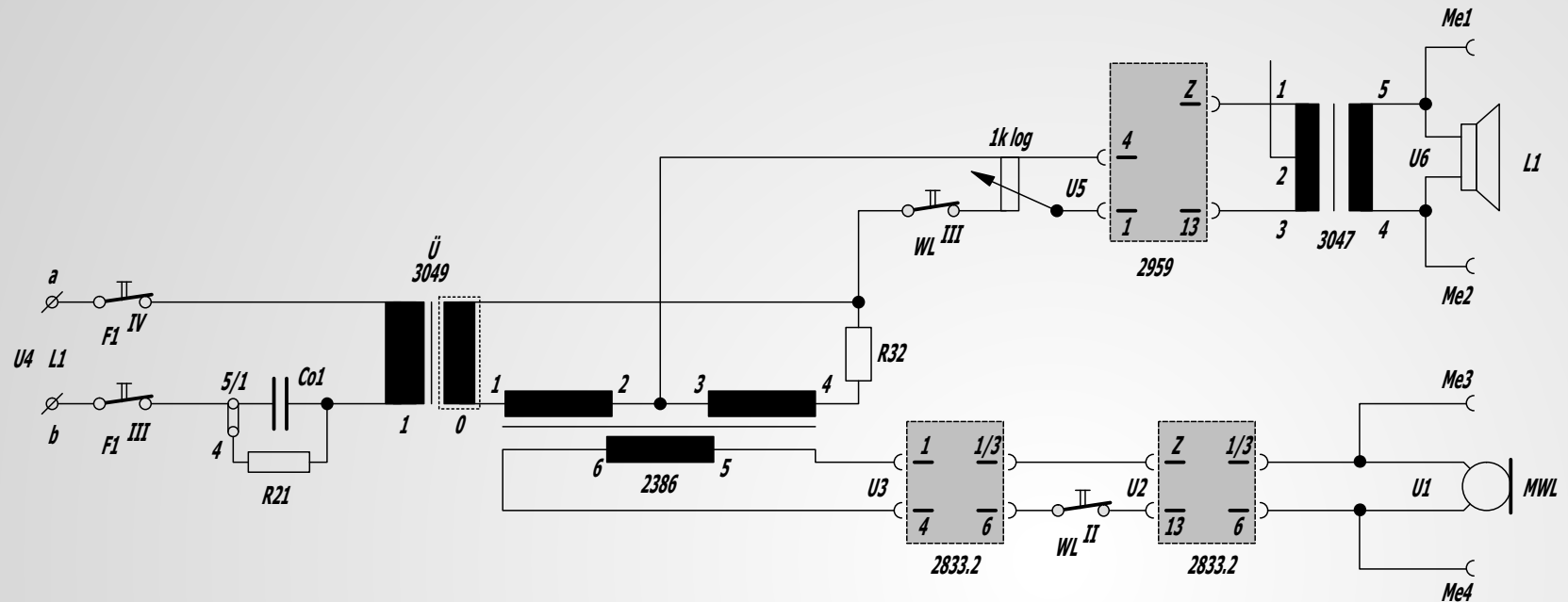
Messung Empfangsdämpfung

$U3 = 0,775\text{V}$ (durch Generator eingespeist)
 $U4 = 0,25\text{V}$ (mit Abschlußwiderstand $200\ \Omega$)

Messung Rückhördämpfung

$U1 = 5\text{mV}$ (durch Generator eingespeist)
 $U2 = 2,3\text{V}$
 $U4 = 7\text{mV}$
 bei Messung $U2, U3$ Sprechaste drücken; dyn. Kapseln durch $W1, 200\ \Omega$ ersetzen

Prinzipaufbau Verbindung zur Wechselsprecheinrichtung



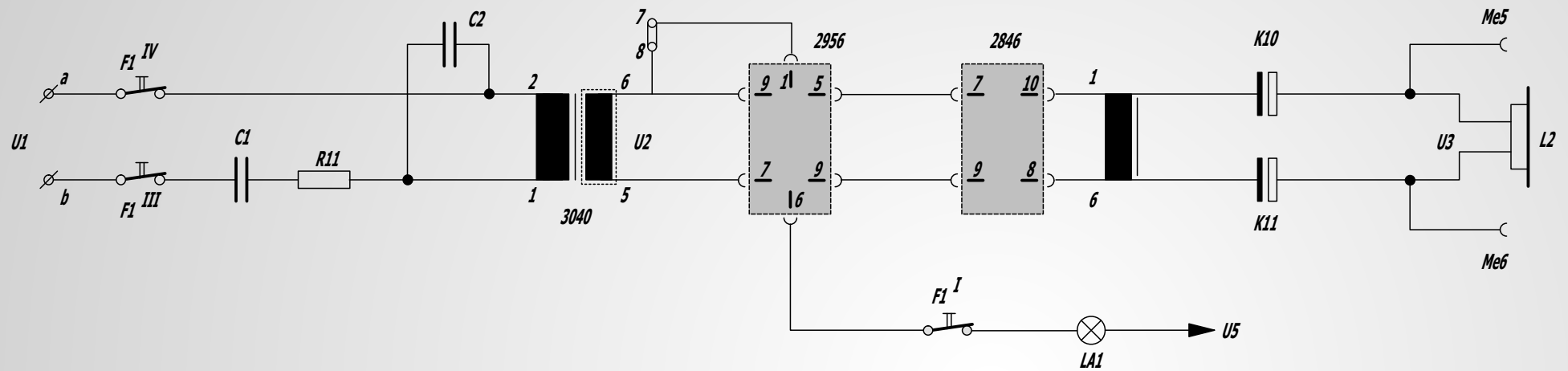
Messung Sendeverstärkung

$U1 = 0,7\text{mV}$ (durch Generator eingespeist an Me 3/4)
 $U2 = 5\text{mV}$
 $U3 = 2,3\text{V}$
 $U4 = 0,775\text{V}$ (an Abschlußwi. 600 Ohm)
 bei Messung M-Taste drücken

Messung Empfangsdämpfung

$U4 = 75\text{mV}$ (durch Generator eingespeist)
 $U5 = 32\text{mV}$
 $U6 = 2,15\text{V}$ (Me 1/2)
 Lautstärkesteller auf max. Lautstärke

Prinzipaufbau Ruf kommend



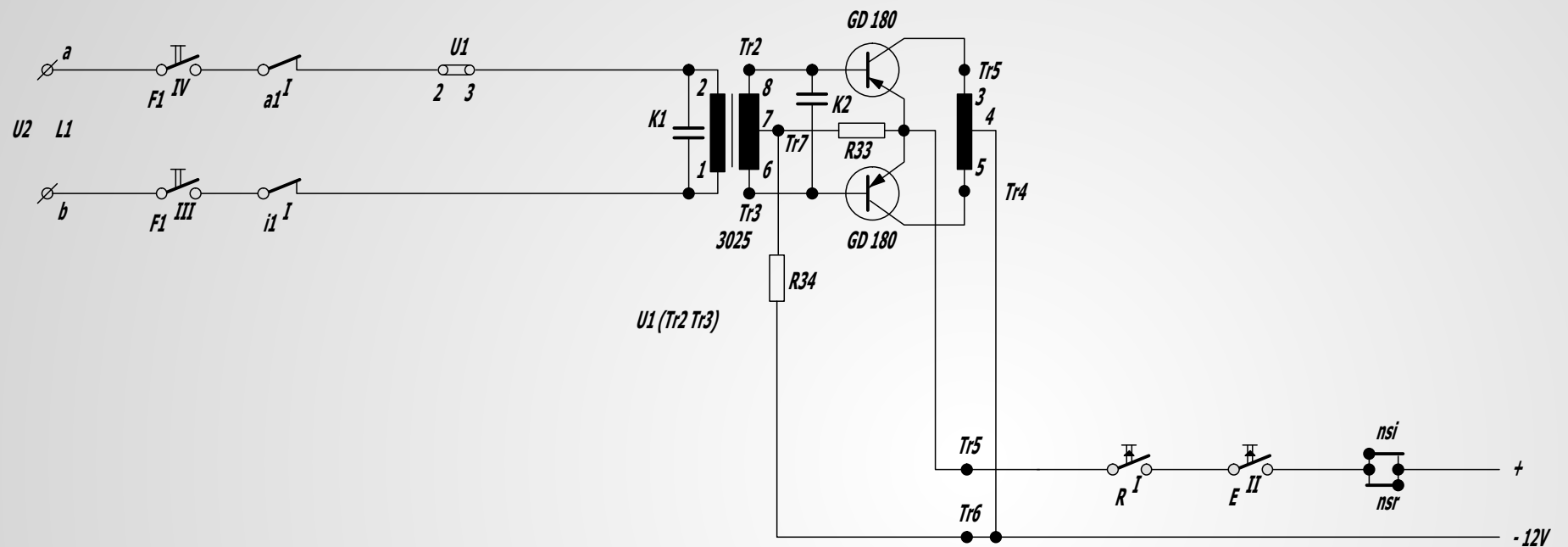
Messung Anruforgan U1 auf OB (Kont. 7/8 offen)

*U1 = 4V (f = 30 Hz)
 U2 = 1V (f = 30 Hz)
 U3 = 3V (f = 800 Hz)
 gemessen an Me5/6*

Messung Anruforgan U1 auf ZB (Kont. 7/8 geschlossen)

*U1 = 24V (f = 30 Hz)
 U2 = 1V (f = 30 Hz)
 U3 = 3V (f = 800 Hz)
 gemessen an Me5/6*

Prinzipaufbau Ruf gehend



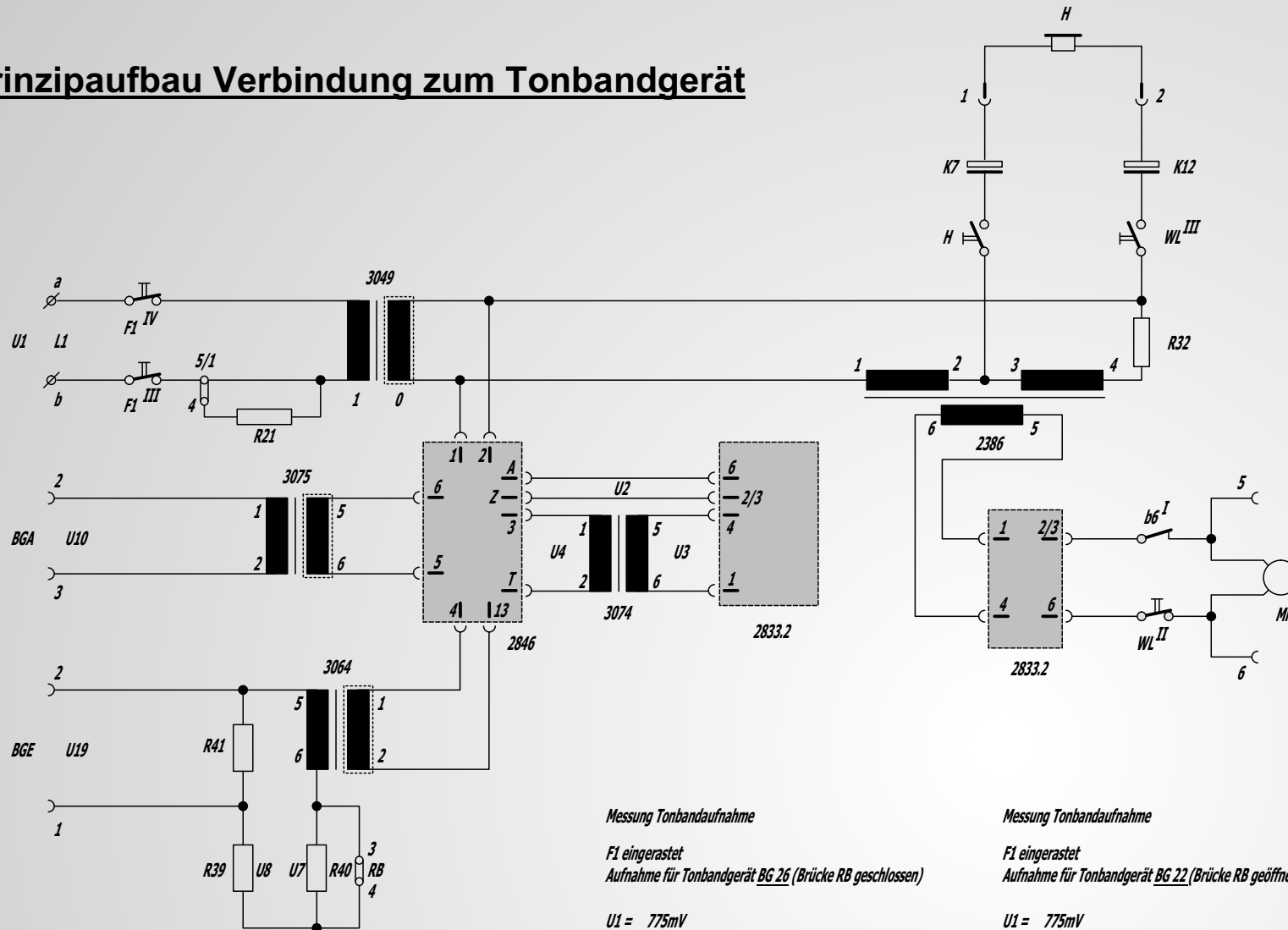
Messung Ruftransverter

$U1 = 18V (Tr2/3)$

$U2 = 59V; 30Hz$ (plus minus 12 Hz) 3,5W an Abschlußwi. 1 kOhm

Betriebsartenschalter auf OB; R während der Messung drücken

Prinzipaufbau Verbindung zum Tonbandgerät



Messung Tonbandaufnahme

F1 eingerastet
Aufnahme für Tonbandgerät BG 26 (Brücke RB geschlossen)

- U1 = 775mV
- U2 = 8mV
- U3 = 2600mV
- U4 = 1300mV
- U5 = 15mV
- U6 = 4,4mV
- U8 = 2,2mV
- U9 = 2,2mV

Messung Tonbandaufnahme

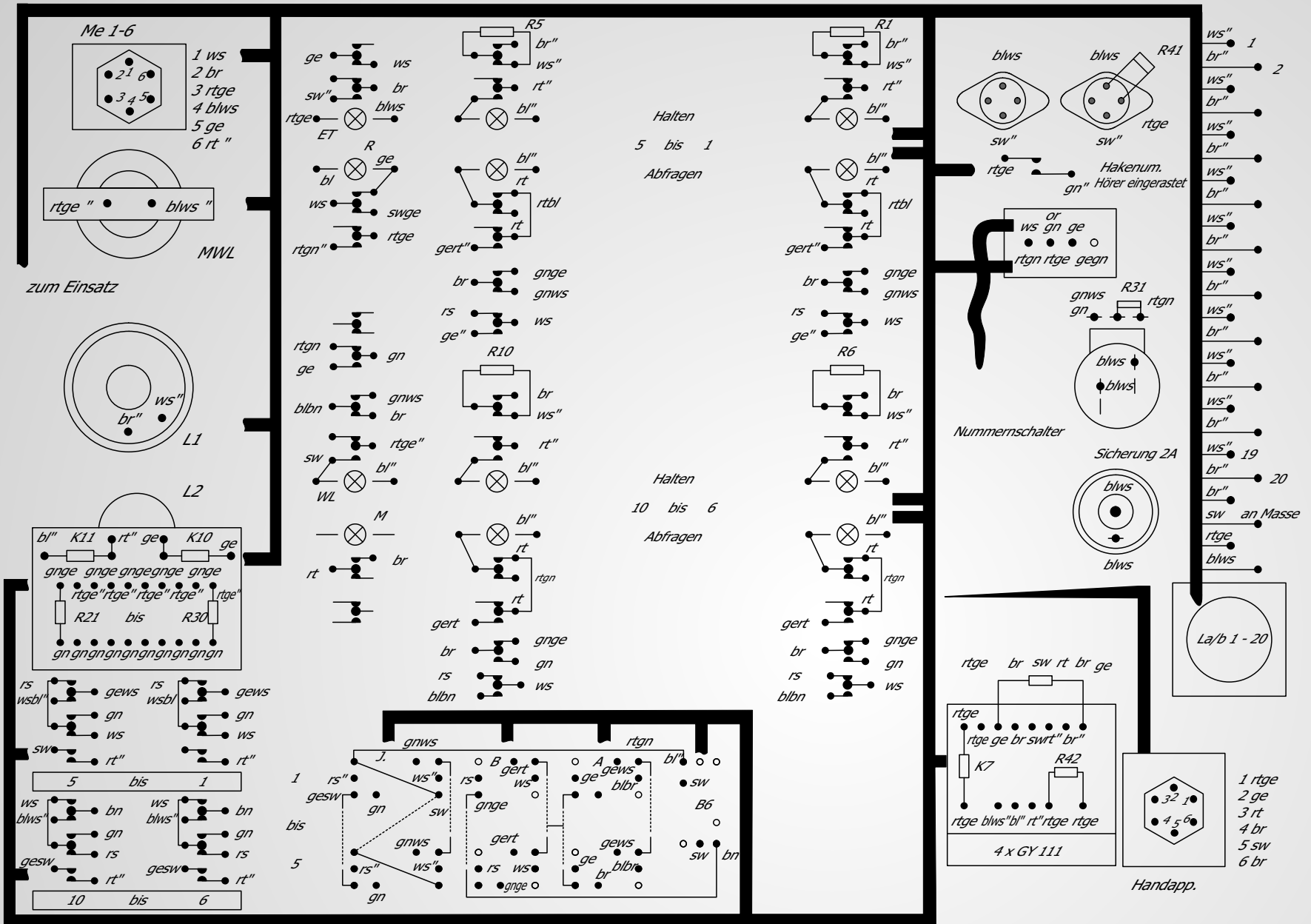
F1 eingerastet
Aufnahme für Tonbandgerät BG 22 (Brücke RB geöffnet)

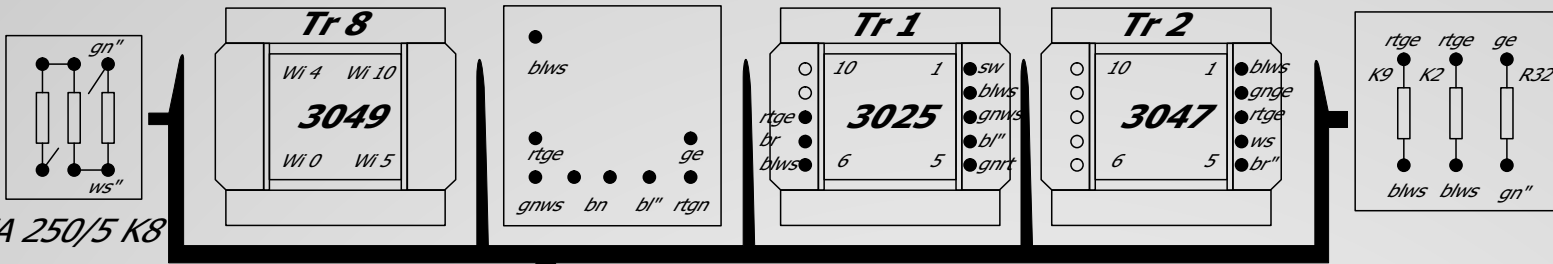
- U1 = 775mV
- U2 = 8mV
- U3 = 2600mV
- U4 = 1300mV
- U5 = 15mV
- U6 = 4,6mV
- U7 = 4,0mV
- U8 = 0,28mV
- U9 = 0,28mV

Messung Regelverhalten

U1	470mV	300mV	170mV	100mV	65mV
U9	2,1mV	2,2mV	2,25mV	1,5mV	0,9mV

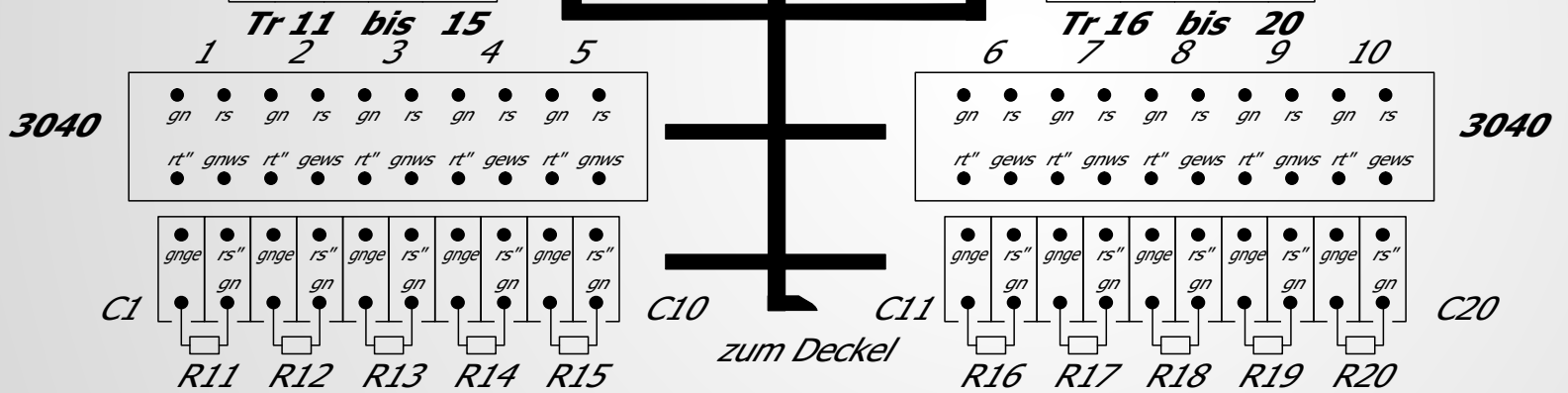
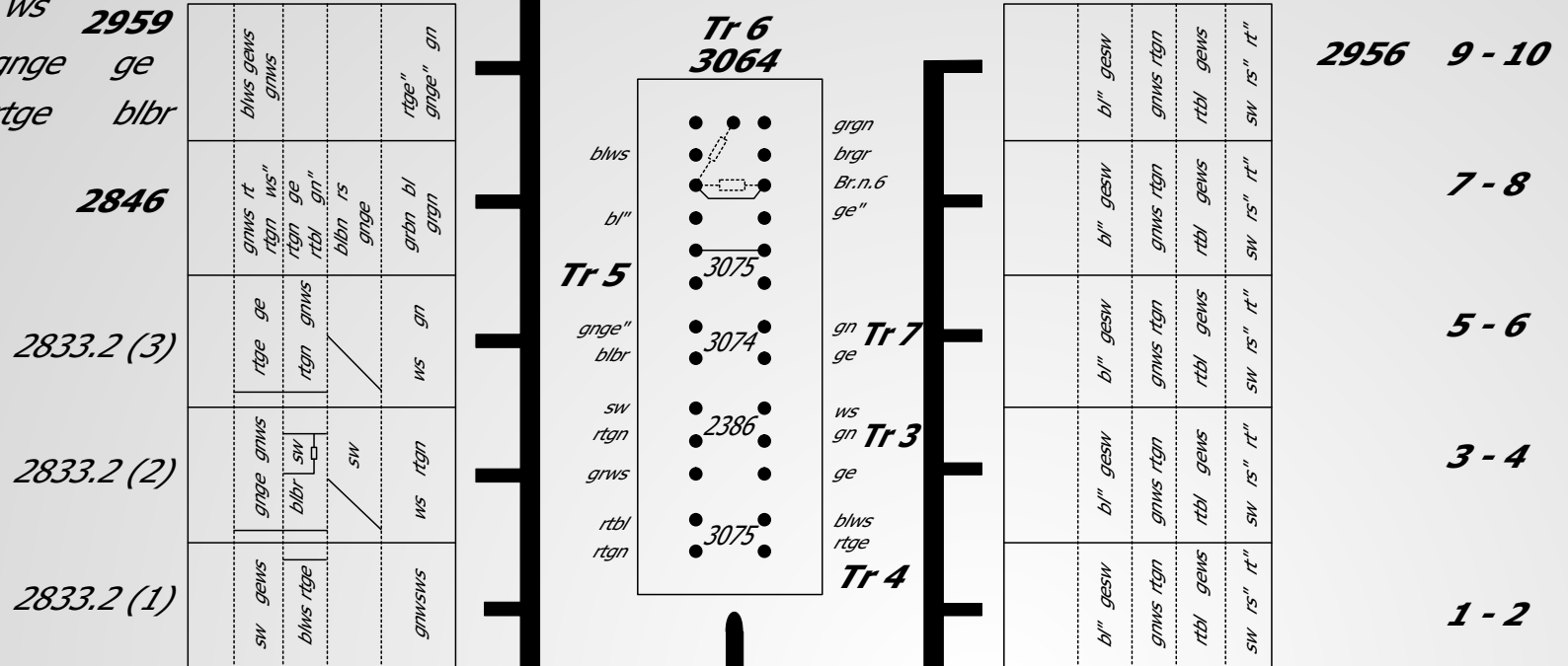
Bauschaltplan (Rückseite der Frontplatte)



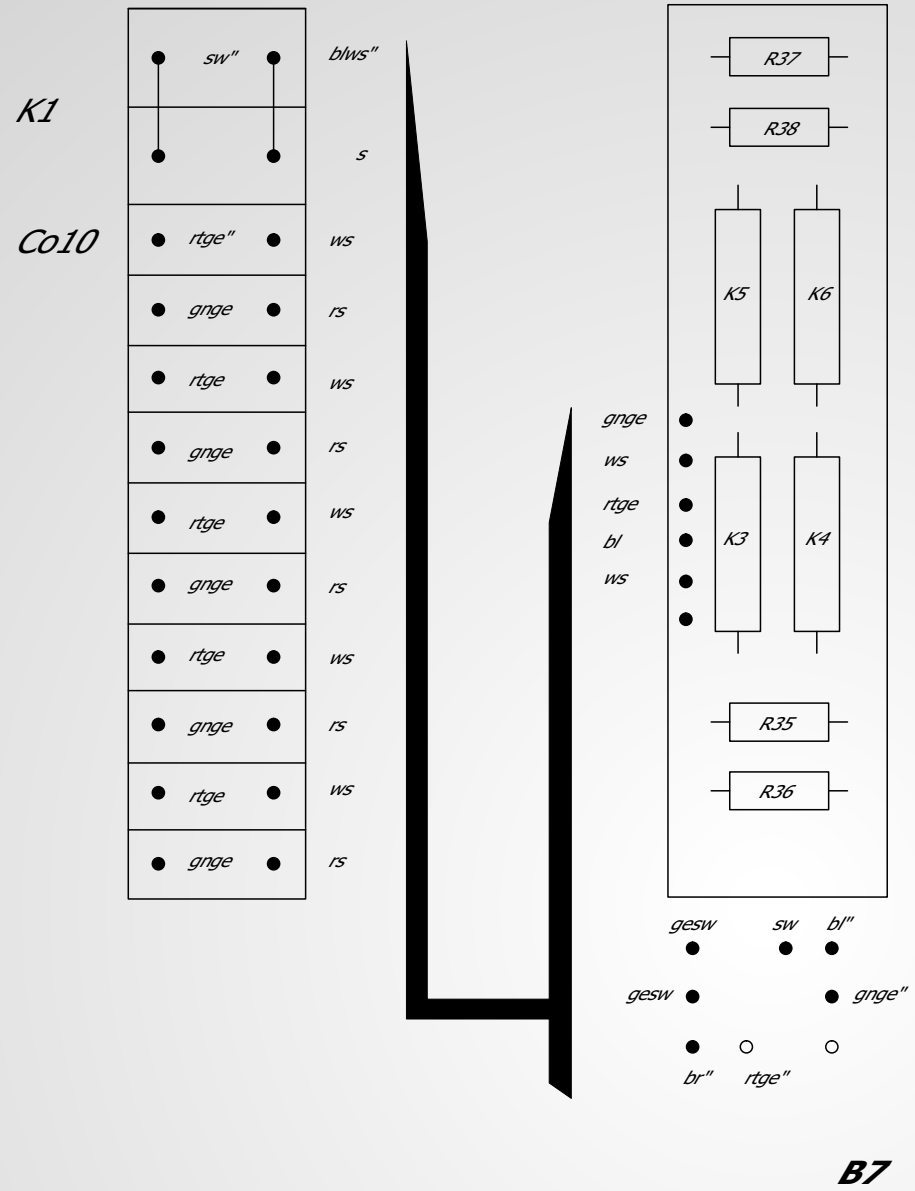


ZA 250/5 K8

Wi 0 gn ws 2959
 Wi 1, 3, 5, 7, 9 gnge ge
 Wi 2, 4, 6, 8, 10 rtge blbr
 Masse sw



Bauschaltplan (Vorderseite der schwenkbaren Montageplatte)



Bauschaltplan (Rückseite der schwenkbaren Montageplatte)